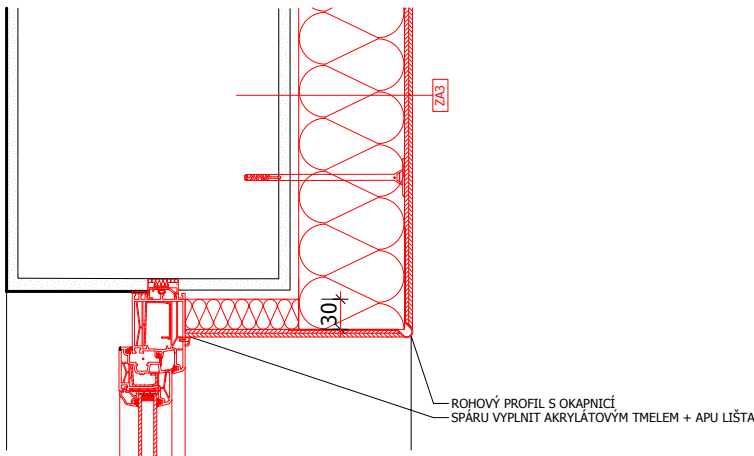
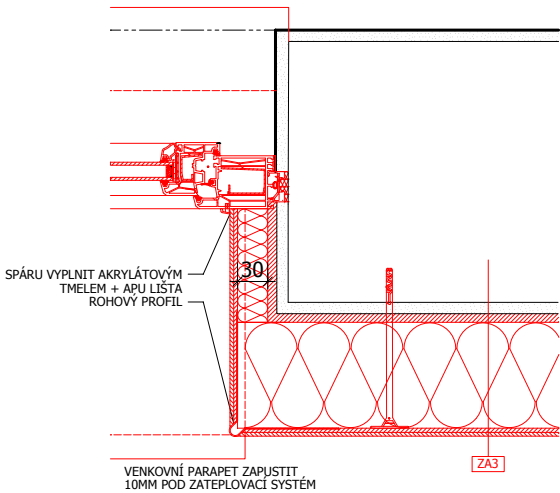


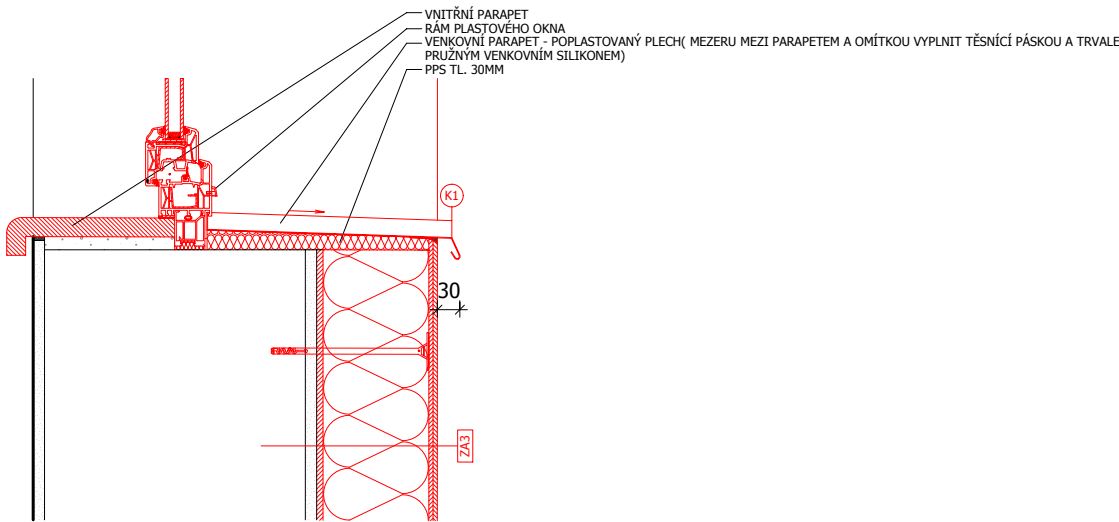
SVISLÝ ŘEZ NADPRAŽÍM OKNA



VODOROVNÝ ŘEZ OSTĚNÍM OKNA



SVISLÝ ŘEZ PARAPETEM OKNA



SKLADBY KONSTRUKCÍ

ZA2 - STÁVAJÍCÍ KAMENNÝ OBKLAD SOKLU BUDE PONECHÁN, ODPADLÉ NEBO NESOUDRŽNÉ KUSY BUDOU OPRAVENY

U SEKCE B DOCHÁZÍ U STÁVAJÍCÍHO KAMENNÉHO OBKLADU SOKLU K VLNUTÍ OD TERÉNU, DOPORUČUJE SE PROTO ZVÁŽENÍ REALIZOVAT OBKOPÁNÍ OBJEKTU A PROVEDENÍ OPATŘENÍ (NENÍ SOUČÁSTÍ DOKUMENTACE) POKUD TOTO VLNUTÍ NEBUDE ODSTRANĚNO OPRAVOU OKAPOVÉHO CHODNÍKU.

ZA3 - NOSNÝ PODKLAD - (MENŠÍ NEROVNOSTI VYSPRAVIT HRUBOU VÁPENOCEMENTOVOU MALTOU, VĚTŠÍ NEROVNOSTI BUDOU ŘEŠENY MÍSTNÍM ZVÝŠENÍM TLOUŠTKY TEPELNÉHO IZOLANTU).  
POVRCH MUSÍ BÝT ŘÁDNĚ OČIŠTĚN, SUCHÝ A PEVNÝ.  
- PRASKLINY UTĚSNIT AKRYLÁTOVÝM TMELEM. VYSCHLÝ PODKLAD OPATŘIT IMPREGNACÍ.  
- SYSTÉMOVÁ LEPÍČÍ MALTA  
- IZOLAČNÍ DESKY Z EPS 70F TL. 140MM , BUDOU KOTVENY ROVNĚŽ TALÍŘOVÝMI HMOŽDINKAMI (NADPRAŽÍ A OSTĚNÍ OKEN BUDOU ZATEPLENY DESKAMI V TL. 30MM)  
- LEPÍČÍ A STĚRKOVÁ MALTA VYZTUŽENÁ SKLOTEXILNÍ SÍŤOVINOU TL. 3MM  
- PODKLADNÍ SYSTÉMOVÝ PENETRAČNÍ NÁTĚR  
- SILIKONOVÁ OMÍTKA , ZRNO 1,5MM

NAD OKENNÍMI A DVEŘNÍMI OTVORY BUDOU PROVEDENY PÁSY Z DESEK Z MINERÁLNÍ VLNY O VÝŠCE 500MM A S PŘESAHEM MIN. 1500MM OD OSTĚNÍ OKENNÍCH OTVORŮ NA OBĚ STRANY.

POZNÁMKA

- PŘI PROVÁDĚNÍ NUTNO DOODRŽOVAT TECHNOLOGICKÉ PŘEDPISY VÝROBCE
- PŘED REALIZACÍ NUTNO VEŠKERÉ ROZMĚRY A SKLADBY KONSTRUKCÍ OVĚŘIT NA STAVBĚ

 <div>Ing. Jiří Londýn autORIZOVANÝ INŽENÝR Kolná 514 747 64 Velká Polom  PROVOZOVNA Spojů 835/2 708 00 Ostrava-Poruba  Mobil: +420 731 501 155, email: londym@jilon.cz, WWW: www.jilon.cz</div>	INVESTOR: Česká správa sociálního zabezpečení Křížová 1292/25, Praha, Smíchov, 150 00	
	ODPOVĚDNÝ PROJEKTANT: ING. JIŘÍ LONDÝN	
	VYPRACOVAL: ING. JIŘÍ LONDÝN	
	STUPEŇ DOKUMENTACE: DSP	
	DATUM: 01/2012	
<b>OSSZ FRÝDEK-MÍSTEK ENERGETICKÉ ÚSPORY ZATEPLENÍM OBVODOVÉHO PLÁŠTĚ</b>	MĚŘÍTKO: 1:10 ČÍSLO ZAKÁZKY:	
	VÝKRES: DETAILY ZATEPLENÍ	
	ČÍSLO VÝKRESU: <b>F.1.26</b>	